

# L'eau vous informe

Lettre d'information n°89 du RPDE - Juin 2016

La Vienne, Chabonais, Charente (16)



## ZOOM SUR



### Bilan initial de l'étiage 2016

Le **bilan initial de l'étiage 2016** est disponible sous 2 formats :

• [à lire sur le site du RPDE](#)

• [à visionner en vidéo](#)

Pour rappel, ce bilan vise à dresser un **état initial global sur l'état quantitatif des ressources en eau** (partie 1 déjà disponible), et des **mesures de gestion prévues, à l'échelle du Poitou-Charentes et du Marais Poitevin** (partie 2 disponible prochainement), à la veille du début de l'étiage 2016.

## AU FIL DE L'EAU

### La ressource en eau mi-juin

Mi-juin, la **situation des ressources en eau** apparaît **globalement favorable** sur le Poitou-Charentes en lien avec des épisodes de **précipitations importants** observés **fin mai et autour du 10 juin**. La majorité des cours d'eau indiquent des **débites supérieurs aux valeurs moyennes**. De même, pour les eaux souterraines, **plus de 90% des piézomètres** indiquent des **niveaux proches ou supérieurs à la moyenne**.

[Accédez à la veille hydrologique](#) pour consulter le dernier bulletin de situation



Consultez le **dernier bulletin mensuel de situation hydrologique au format vidéo !**



### L'état des milieux aquatiques à fin mai

Les campagnes de mesures de l'**Observatoire National Des Etiages (ONDE)** caractérisant les écoulements des cours d'eau ont repris pour ce début d'étiage fin mai 2016. La première campagne a eu lieu entre le 23 et le 25 mai. La **situation est favorable**, avec **97% des stations** présentant un **"écoulement visiblement acceptable"**.

### Le suivi des restrictions des usages de l'eau

Des mesures de restriction pour l'irrigation sont actuellement en vigueur :

• **Alerte de printemps** sur le bassin **Sèvre Niortaise amont** depuis le 30 mai

• **Alerte de printemps** sur le bassin **Curé-Sèvre** depuis le 13 juin

Concernant les autres usages, la **manoeuvre de vannes et empellements des ouvrages de retenues** pouvant modifier le régime hydraulique des cours d'eau des secteurs **Axe Né, Axe Sud et Axe Karst** est **interdite**.

Pour suivre, à l'échelle de la commune, les restrictions en cours, et l'état des nappes et des rivières, rendez-vous sur le site Info Eau : <http://info.eau-poitou-charentes.org/>.

## NOTRE SITE INTERNET



### 15 ans d'expérience du R.P.D.E.

Multiplicité des **acteurs** et des **usages**, diversité de la **ressource** : l'eau en **Poitou-Charentes** est au coeur de forts enjeux tant quantitatif que qualitatif. Impulsé par les besoins locaux, le R.P.D.E. vise à une plus grande **implication citoyenne**, pour qu'acteurs, citoyens et décideurs s'approprient les enjeux de l'eau. Sa philosophie de **travail en commun** et l'**engagement pluriannuel des partenaires techniques et financiers**, amènent des apports concrets et une reconnaissance territoriale depuis ses débuts.

Pour tout savoir sur l'évolution du R.P.D.E. de 2000 à 2015, [téléchargez la plaquette de présentation](#).

## Sommaire

### ZOOM SUR

- Bilan initial de l'étiage 2016

### AU FIL DE L'EAU

- La ressource en eau mi-juin
- L'état des milieux aquatiques à fin mai
- Le suivi des restrictions des usages de l'eau

### NOTRE SITE INTERNET

- 15 ans d'expérience du R.P.D.E.
- Les Organismes Uniques de Gestion Collective
- Du nouveau dans l'atlas cartographique

### L'ACTU DES ACTEURS DE L'EAU

- Système d'Information sur l'Eau du Marais Poitevin
- Révision des zones vulnérables du bassin Loire-Bretagne
- Pour une agriculture performante préservant l'eau ...
- Synthèse Carteau 2016
- Hub'Eau : faciliter la réutilisation des données sur l'eau

## Carte du mois



La Charte Terre Saine en Poitou-Charentes. Communes adhérentes au 31 mai 2016. [Agrandir la carte](#)

## Chiffre du mois

9

C'est le nombre de communes de Charente-Maritime ayant reçu un **Pavillon Bleu** pour l'année 2016, label à forte connotation touristique, symbole d'une qualité environnementale exemplaire.

## Enquêtes publiques

Donner son avis



Du 8 juin 2016 au 8 juillet 2016

Enquête publique préalable à la déclaration d'utilité publique des travaux d'équipement et de prélèvement d'eau liés à la dérivation des eaux destinées à la consommation humaine et à l'instauration des périmètres de protection du forage Dubreuil au lieu-dit "Les Prés de Bonneure" (communes de Suaux et Cherves-Châtelars).

[Accédez aux enquêtes publiques "Eau"](#)

## Les Organismes Uniques de Gestion Collective

La [rubrique dédiée aux Organismes Uniques de Gestion Collective \(OUGC\)](#) sur le site du RPDE a été mise à jour. Elle présente l'état d'avancement de la mise en place des **Autorisations de Prélèvements (AUP)** notamment pour les bassins Thouet-Thouaret-Argenton, Grand Karst de la Rochefoucauld, Marais Poitevin - Sèvre Niortaise et Dordogne.

## Du nouveau dans l'atlas cartographique

Découvrez les nouvelles cartes mises en ligne dans [l'atlas cartographique de l'ORE](#) sur la thématique de l'eau :

[Bilan pluviométrique mai 2016](#)

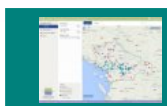
[Etat des aquifères de Poitou-Charentes au 31 mai 2016](#)

[Suivi de l'écoulement des cours d'eau de l'Observatoire National Des Étiages en Poitou-Charentes - Campagne de fin mai 2016](#)

[Les Zones de Répartition des Eaux \(ZRE\) en Aquitaine Limousin Poitou-Charentes](#)

[La Charte Terre Saine en Poitou-Charentes - Communes adhérentes au 31 mai 2016](#)

## L'ACTU DES ACTEURS DE L'EAU



### Système d'Information sur l'Eau du Marais Poitevin

Le **Système d'Information sur l'Eau du Marais Poitevin (SIEMP)** est un outil qui centralise les informations "quantitatives" sur l'eau et les met à disposition via une interface web. Géré et développé par l'[Etablissement Public du Marais Poitevin](#), il est en ligne et accessible à cette adresse : <https://siemp.kisters.de/>

## Révision des zones vulnérables du bassin Loire-Bretagne

Le **Préfet coordonnateur de bassin Loire Bretagne** a engagé la **révision des zones vulnérables aux nitrates** suite à la sixième campagne de surveillance "nitrates". Le **projet de zonage** est établi en **concertation avec de nombreux acteurs** : organisations professionnelles agricoles, des représentants des usagers de l'eau, associations agréées de protection de l'environnement intervenant en matière d'eau ... La concertation est engagée à **deux échelles de territoire** : à l'échelle du **bassin** et à l'échelle des **Régions du bassin**.

[Consultez le rapport de révision 2016](#) des zones vulnérables à la pollution par les nitrates d'origine agricole, les cartes et tableaux de présentation des résultats de la campagne de surveillance ...



### Pour une agriculture performante préservant l'eau ...

... tel est le nom du nouveau dossier de la [dernière revue de l'Agence de l'eau Adour-Garonne](#). **Concilier agriculture performante et protection de l'eau et des milieux aquatiques** est un enjeu majeur du bassin Adour-Garonne en vue de **disposer d'une eau de qualité et en quantité**, à fortiori dans le contexte du changement climatique. Ce dossier est illustré par **plusieurs exemples de travaux** menés par les acteurs du bassin.

Un [colloque sur le sujet aura lieu le 30 juin](#) à Toulouse et mettra en valeur les collaborations existantes, les actions innovantes et les besoins pour les démultiplier.

### Synthèse Carteau 2016



Le [site Carteau](#) propose un panorama complet de la **Recherche et Développement**, de ses **acteurs** et de leurs **compétences dans le domaine de l'eau et des milieux aquatiques** en France. Tous les ans, une synthèse est réalisée et propose une **analyse de l'actualisation des principales données de la base Carteau** et repère les **principales évolutions du dispositif de R&D** dans le domaine de l'eau et des milieux aquatiques. [Consultez la synthèse 2016](#)

## Hub'Eau : faciliter la réutilisation des données sur l'eau

Le [projet Hub'Eau](#) vise à fournir un hub d'accès aux données du Système d'information sur l'eau (SIE), offrant des interfaces de type API (interface de programmation ou "Application Programming Interface") et l'accès aux données dans des formats simples d'emploi. Il s'appuie pour cela sur des infrastructures organisées et distribuées. [Consultez la vidéo de présentation de Hub'Eau](#)  
Début juin, le **hackathon Hub'Eau** a réuni **70 développeurs, data-journalistes, scientifiques et acteurs de l'environnement**, pour **travailler sur la réutilisation des données sur l'eau**.

## Agenda

**15 juin 2016**  
Balade nature au marais de Ragouillis (86)

**19 juin 2016**  
Balade nature au bord de l'eau (86)

**19 juin 2016**  
Sortie "Libellules et écologie des zones humides de la réserve du Pinail" (86)

**25 juin 2016**  
La Somptueuse, une rivière habitée (79)

**30 juin 2016**  
Colloque "Pour une agriculture performante préservant l'eau" (31)

**Du 2 avril au 4 septembre 2016**  
Exposition "Le climat à nous de jouer !" (17)

Retrouvez les autres dates sur le site du RPDE : [www.eau-poitou-charentes.org/agenda.html](http://www.eau-poitou-charentes.org/agenda.html)

## Documentation



**Le SDAGE Loire-Bretagne 2016-2021 : mode d'emploi**

Le **numéro 90 de la revue L'eau en Loire-Bretagne** propose une aide à la lecture du Sdage et du programme de mesures comprenant une présentation résumée des orientations et dispositions du SDAGE 2016-2021, du programme de mesures, par grands domaines d'action et par territoires. Des tableaux par acteurs permettent d'entrer dans le SDAGE selon que l'on soit une collectivité, une commission locale de l'eau, un agriculteur, un industriel, un particulier, un service de l'état ...



**Bulletin n°1 des pêches de filières de l'Observatoire Mytilicole**

Le premier [bulletin de récolte de moules de filière de l'Observatoire Mytilicole des Pertuis Charentais](#) est paru. Publication commune du CREAA et du Comité Régional Conchylicole (CRC) Pays de la Loire, il est destiné à informer rapidement des résultats des pêches les plus récentes. Tous les secteurs seront rassemblés dans un bulletin de synthèse à la fin des récoltes. Il porte sur la récolte des moules de filières de la Baie d'Yeu - Pêche du 3 juin 2016.

[www.eau-poitou-charentes.org](http://www.eau-poitou-charentes.org)

Action financée par la  
Région Aquitaine Limousin Poitou-Charentes

R É G I O N  
AQUITAINE  
LIMOUSIN  
POITOU-CHARENTES

Avec la participation de :  
Agence de l'Eau Adour-Garonne  
Agence de l'Eau Loire-Bretagne  
Département des Deux-Sèvres  
Département de la Vienne



**L'ORE**  
Observatoire Régional  
de l'Environnement

Observatoire Régional de l'Environnement Poitou-Charentes

Téléport 4 Antarès , B.P.50163  
86962 FUTUROSCOPE CHASSENEUIL Cedex  
Tél. : +33 (0) 5 49 49 61 00

Mail : [rpe@observatoire-environnement.org](mailto:rpe@observatoire-environnement.org)

Plus d'infos sur l'environnement dans votre région

[www.observatoire-environnement.org](http://www.observatoire-environnement.org)

Vous recevez ce message parce que vous vous êtes abonné à la lettre d'informations de [www.eau-poitou-charentes.org](http://www.eau-poitou-charentes.org), mais vous pouvez vous désabonner en cliquant [ici](#)