

Sommaire

Etat de la ressource en eau mi-juin 2012 et mesures de restriction – Notre site Internet – L'actualité des partenaires – L'actualité des acteurs de l'eau – Documentation - Vos suggestions – Agenda

Etat de la ressource en eau mi-juin 2012 et mesures de restriction

Etat de la ressource :



En lien avec les **quelques épisodes pluvieux** observés durant la première quinzaine de juin associés à une baisse de la pression de prélèvements, la **situation des ressources en eau** tant à se **stabiliser** ces derniers jours en Poitou-Charentes.

Les **débits des grands cours d'eau** de la région restent à des **niveaux proches voir supérieurs** à ceux observés habituellement à cette époque de l'année. C'est par exemple le cas pour la Vienne, la Boutonne ou encore la Sèvre Niortaise.

Au niveau des **nappes**, une **tendance à la baisse** est de nouveau visible après la hausse importante observée début mai en lien avec les fortes pluies de fin avril. Cependant, les **niveaux d'eau** mesurés par le réseau piézométrique restent dans la majorité des cas **proches ou supérieurs aux niveaux moyens**.

Mesures de restriction :

Le 11 juin, la région est passée de la gestion de printemps à la **gestion d'été**, et ce, jusqu'au 30 septembre 2012 tel que défini par les arrêtés cadre départementaux. Ce passage induisant notamment des **seuils de restriction plus bas** en gestion estivale par rapport à la gestion printanière.



Les **derniers arrêtés de restriction encore en vigueur** début juin ont été **levés**. Il s'agissait d'une alerte sur le bassin Curé Sèvre Niortaise et d'une interdiction sur l'unité Fleuves Côtiers de Gironde.

Au 18 juin 2012

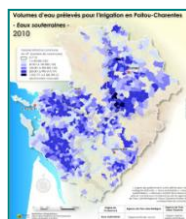
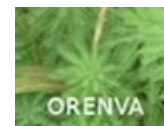
- ⇒ Pour en savoir plus sur les **mesures de restriction** actuellement en vigueur, consultez le site [Info Eau](#).
- ⇒ Pour en savoir plus sur la situation des rivières, des nappes, des barrages, etc., rendez-vous sur la [veille hydrologique](#).
- ⇒ Pour connaître la **situation en temps réel**, consulter les [niveaux des nappes](#) et [débits des rivières](#) aux stations de suivi.
- ⇒ Pour consulter le [Suivi des niveaux d'eau dans les biefs du Marais Poitevin](#), actualisé quotidiennement.
- ⇒ Pour consulter le [Suivi hebdomadaire des niveaux d'eau sur la Sèvre Nantaise](#) tout au long de l'étiage.
- ⇒ Pour en savoir plus sur les **débits** à proximité de la [Centrale de Civaux](#).
- ⇒ Pour suivre l'état des lieux des Pertuis Charentais et des ressources conchylicoles : le [BULLETIN de DONNÉES de SURVEILLANCE de l'Environnement et de la Ressource \(BULLDOSER\)](#), réalisé par l'IFREMER.

Consultez le bulletin mensuel de situation hydrologique du mois de mai au [format vidéo](#) !

Notre site Internet

Retour sur la journée ORENVA :

La **rencontre 2012 des acteurs de l'ORENVA** (Observatoire régional des plantes exotiques envahissantes des écosystèmes aquatiques) a eu lieu le **mercredi 23 mai**, à Melle. Cette journée a été l'occasion de **riches échanges d'expériences sur la lutte des espèces végétales**. Les diverses interventions présentées lors de cette journée sont consultables sur [le site de l'ORENVA](#).




Du nouveau sur l'Atlas cartographique :

- ⇒ Les cartes des **volumes d'eau prélevés pour l'irrigation en Poitou-Charentes** (eaux superficielles, eaux souterraines, retenues et toutes ressources confondues), en 2008, 2009 et 2010, ont été mises à jour. [Consultez les cartes sur l'Atlas Cartographique](#).
- ⇒ Celle des [Zones de Répartition des Eaux \(ZRE\) de Poitou-Charentes](#) a également été mise à jour.
- ⇒ Retrouvez également [la dernière carte de situation des nappes d'eau souterraines](#) (au 17 juin 2012) ainsi que [la carte du bilan pluviométrique](#) des principales stations météorologiques de Poitou-Charentes de **mai 2012**.


L'actualité des partenaires

L'**Assemblée Générale de l'O.R.E.** se tient le 28 juin à 14h30, aux Ruralies (Deux-Sèvres). L'occasion pour l'association de présenter l'activité et les nouveautés de l'O.R.E. en 2011.

<http://www.observatoire-environnement.org/>

 **Une commission locale de l'eau (CLE)** aura lieu le 28 juin prochain dans le cadre du **SAGE Clain**. L'objectif de cette CLE sera entre autre la **présentation de deux projets de contrats territoriaux** : un premier sur la gestion des milieux aquatiques du Val de Clouère et un second sur la gestion quantitative du bassin du Clain. Retrouvez le compte rendu et les diaporamas qui ont permis la préparation de cette CLE sur le [site du SAGE Clain](#).

L'actualité des acteurs de l'eau

 **Huit communes labellisées « Pavillon bleu » en Poitou-Charentes** : Après la liste des ports, le **label Pavillon Bleu** publie son palmarès pour les communes. Ce label à forte connotation touristique, symbole d'une qualité environnementale exemplaire, valorise chaque année les communes et les ports de plaisance, qui mènent de façon permanente une politique de recherche et d'application durable en faveur d'un environnement de qualité.

Pour 2012, **132 communes** se sont vues décerner un Pavillon Bleu dont **8 en Poitou-Charentes** : [La Rochelle](#), [Le Bois Plage en Ré](#), [Le Grand Village Plage](#), [Royan](#), [Saint Denis d'Oléron](#), [Saint Georges d'Oléron](#), [Saint Georges de Didonne](#) et [Saint Trojan les Bains](#).


Pour consulter le classement complet (rubrique Palmarès 2012) : <http://www.pavillonbleu.org/>.



Les indicateurs de l'Observatoire National de la Biodiversité :

L'**observatoire national de la biodiversité** (O.N.B.) met à disposition de tous, le résultat de ses travaux relatifs aux **indicateurs de biodiversité**, sur le site : <http://indicateurs-biodiversite.naturefrance.fr/>. Certains indicateurs concernent, de près ou de loin, la **thématique de l'eau**, comme l'évolution de la pollution des cours d'eau, la fragmentation des cours d'eau, l'évolution de la consommation de produits phytosanitaires, etc.

Documentation

 **Point sur la redevance pour prélèvement d'eau** : Le Ministère de l'Écologie, du Développement durable, des Transports et du Logement a récemment édité un nouveau document faisant le point sur « **La redevance pour prélèvement d'eau : quelle utilisation pour la gestion quantitative de la ressource ?** ». Dans ce document, le CGDD (Commissariat Général au Développement Durable) porte un point de vue critique et apporte des suggestions concernant le système de redevance actuellement en vigueur en France, en regard avec les préconisations de la Directive Cadre sur l'Eau (DCE) et avec comme point de mire "**le bon état des eaux en 2015**". [Pour consulter ce document](#).



Vos suggestions

Pour nous permettre de mieux répondre à vos besoins, merci de **nous faire part de votre avis et de vos idées**. (rpde@observatoire-environnement.org)

Agenda

Donner son avis : participez aux enquêtes publiques :

Du **20 juin au 06 juillet 2012** : Enquête publique sur la réalisation des installations, ouvrages et travaux conduisant à modifier le profil en long ou en travers du lit mineur d'un cours d'eau, sur le territoire des communes d'Angliers, Chalais, Craon, Guesnes, La Grimaudière, La Roche-Rigault, Martaizé, Mazeuil, Moncontour, Monts-sur-Guesnes, Mouterre-Silly, Saint-Jean-De-Sauves, Saires, Saint-Clair, Verrue, Assais-Les-Jumeaux et Marnes.

[Voir les autres enquêtes publiques en cours et à venir](#).

Vous pouvez dorénavant **vous abonner** pour être informé des enquêtes ayant lieu dans votre département : [Charente](#), [Charente-Maritime](#), [Deux-Sèvres](#), [Vienne](#).



19 juin 2012


Sommet Rio+20 :

Du **20 au 22 juin 2012**, se déroulera à Rio la **Conférence des Nations Unies « Rio+20 »**, sur le thème du développement durable. Des engagements décisifs seront pris par les dirigeants du monde entier pour l'avenir de la planète, 20 ans après le Sommet de la Terre.

Pour en savoir plus sur cet événement, rendez-vous sur le site officiel : <http://www.uncsd2012.org/>.

Formation ORENVA « Reconnaissance botanique » :

Dans le cadre de l'animation de l'ORENVA, une formation "**Reconnaissance botanique des plantes aquatiques exotiques envahissantes**", dispensée par le **Conservatoire Botanique National Sud-Atlantique**, aura lieu le **mardi 26 juin** (à partir de 8h45) sur le bassin de la Touvre, en partenariat avec le Conseil général de la Charente et le SIAHP de la Touvre. Plus d'information : <http://orenva.org/Formation-a-la-reconnaissance-des,196.html>.

 Le **9^{ème} Forum Régional de l'Environnement sur « la Consommation Durable »** aura lieu le 1^{er} juillet 2012, à Poitiers (parc de Blossac), à l'initiative de la **Région Poitou-Charentes**, la **Ville de Poitiers** et le **GRAINE Poitou-Charentes**.

Pour en savoir plus sur cet événement, rendez-vous sur le site de la [Région Poitou-Charentes](#).



Quelques dates :

Du 25 juin au 14 septembre 2012 : Exposition : Tourisme responsable sur le littoral, à La Rochelle (17).

Les 22 et 28 juin 2012 : [Deuxième session de groupes de travail](#) par sous-trame, dans le cadre de la Trame Verte et Bleue en Poitou-Charentes.

Les détails et d'autres manifestations sur le site du R.P.D.E., [rubrique agenda](#).

Cette action est menée avec le soutien de :

Région Poitou-Charentes
Agence de l'Eau Adour-Garonne
Agence de l'Eau Loire-Bretagne
Conseil Général de la Vienne



Animateur :



Observatoire Régional de l'Environnement

Téléport 4 Antarès BP 50163 86962 FUTUROSCOPE CHASSENEUIL Cedex

Tél: +33 (0) 5 49 49 61 00

Fax: +33 (0) 5 49 49 61 01

Pour plus d'informations sur l'environnement en Poitou-Charentes: <http://www.observatoire-environnement.org>

Désinscription : [Se désinscrire de cette lettre](#)